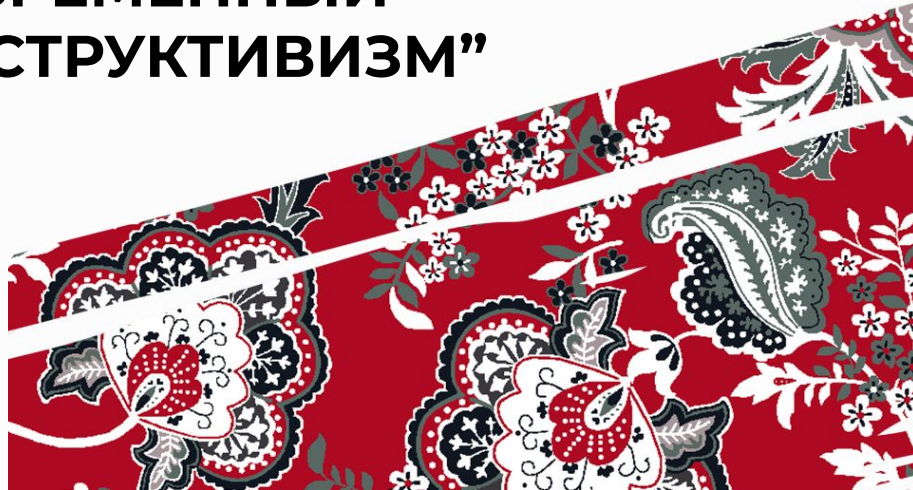


## ТЕКСТИЛЬНЫЙ ДИЗАЙН - СВЯЗЬ ВРЕМЕН

коллекция плательно-рубашечных тканей  
**“СОВРЕМЕННЫЙ  
КОНСТРУКТИВИЗМ”**



НОМИНАЦИЯ:

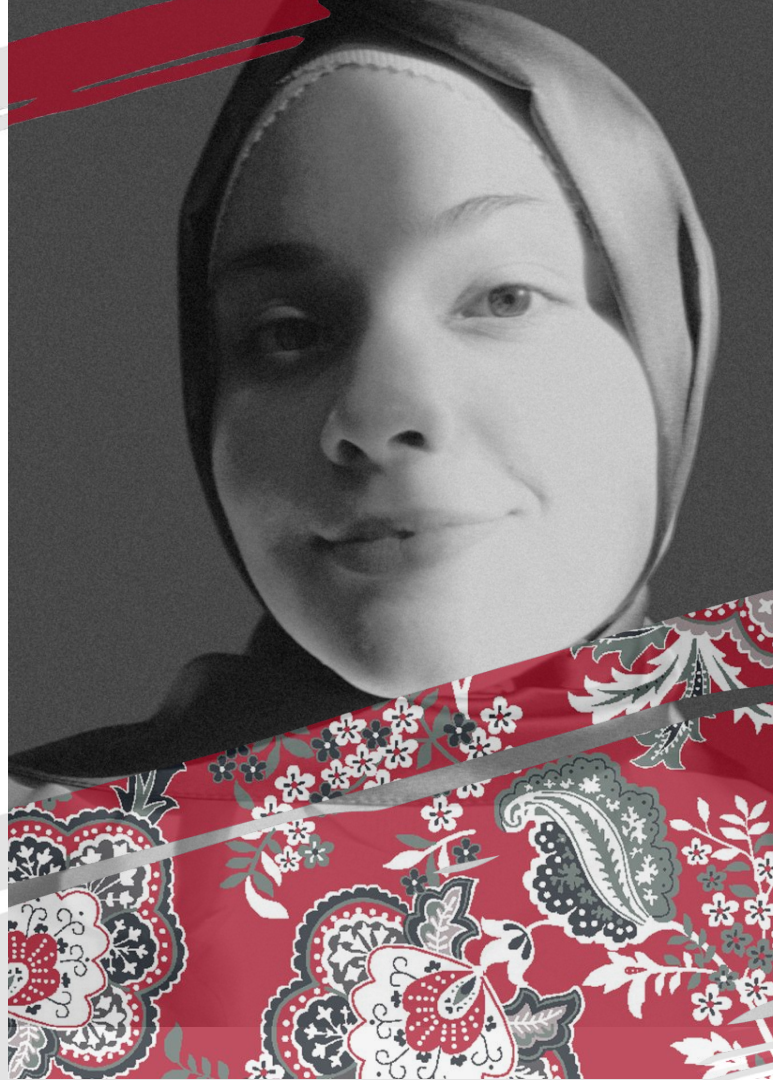
«Коллекция плательно- рубашечных тканей»

**СОВРЕМЕННЫЙ КОНСТРУКТИВИЗМ**

## **Алиева Марьям**

**РГХПУ им. С.Г.Строганова (г.Москва)**

Представленная коллекция выполнена в дизайне, вдохновленном идеями и принципами конструктивистского искусства. Это направление ставило акцент на геометричность, простоту формы и использование современных материалов и технологий. Здесь можно увидеть те же принципы: простые и графичные формы, яркие и контрастные цветовые решения, асимметричные линии и изображения геометрических фигур. Одежда с таким дизайном может быть как повседневной, так и вечерней.



**«Коллекция платьено- рубашечных тканей»**  
(Современный конструктивизм)

## **Алиева Марьям**

**РГХПУ им. С.Г.Строганова (г.Москва)**



НОМИНАЦИЯ:

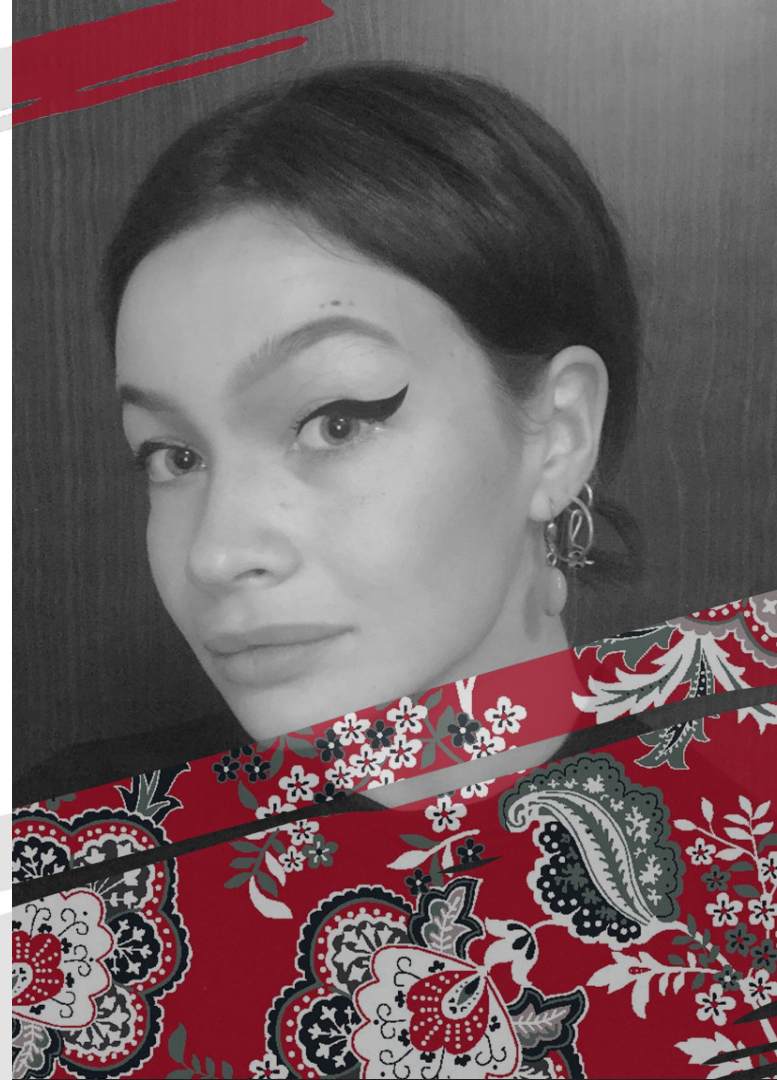
«Коллекция платьено- рубашечных тканей»

**СОВРЕМЕННЫЙ КОНСТРУКТИВИЗМ**

## **Амельченко Вера**

**УрГАХУ (г.Екатеринбург)**

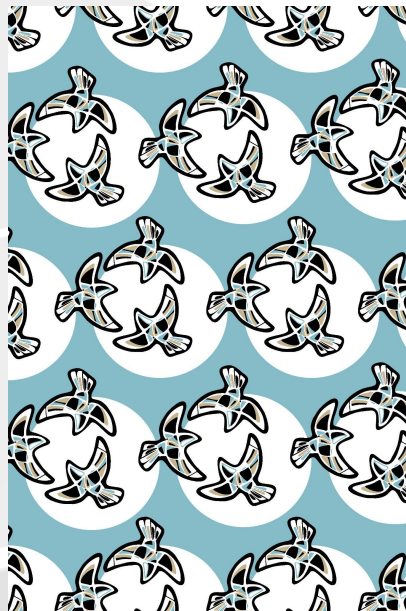
«Парящий ворон» За основу концепции был взят парящий ворон, как символ перемен начала 20-го века. Перемены политические отразились в искусстве этого времени. Появилось в искусстве такое направление, как авангард, в основе которого лежат противопоставление академическим традициям и отказ от классических канонов, а также эксперименты с формами. Ворон – символ, имеющий глубокую мифологическую семантику, которая обуславливается свойствами и умениями этой птицы. Чёрный цвет олицетворяет ум, интеллект, власть, превосходство и размышление. Парящий ворон в небе соседствует с солнцем. Солнце вписывает ворона в пространство, как бы показывает нам направление взгляда. Дуэт цветов черный и красный это закатное солнце, а белый и голубой полуденное небо.



«Коллекция платьено- рубашечных тканей»  
(Современный конструктивизм)

## Амельченко Вера

УрГАХУ (г.Екатеринбург)



НОМИНАЦИЯ:

«Коллекция плательно- рубашечных тканей»

**СОВРЕМЕННЫЙ КОНСТРУКТИВИЗМ**

## **Андерсон Любовь**

**РГХПУ им. С.Г. Строганова (г.Москва)**

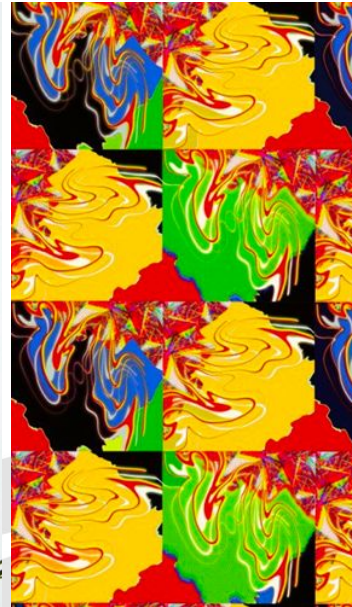
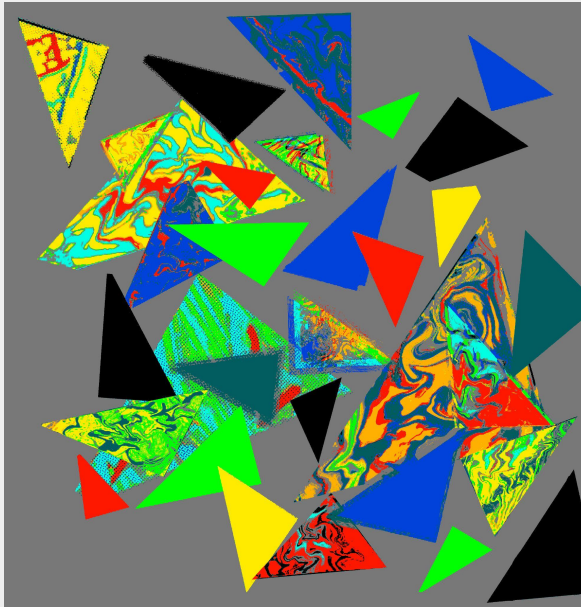
Идеей моей коллекции стала интерпретация искусства русского авангарда, а именно, такого направления как конструктивизм, под современный лад. Создавая коллекцию плательных тканей, я вдохновлялась произведениями искусства русских авангардистов. Данное течение является очень современным даже спустя столько лет и приходится по душе многим. Яркие оттенки, геометрические формы, попытки сочетания разных графических приемов - вот то, в чем я вижу проявление современного конструктивизма.



**«Коллекция платьено- рубашечных тканей»**  
(Современный конструктивизм)

# **Андерсон Любовь**

**РГХПУ им. С.Г. Строганова (г.Москва)**



НОМИНАЦИЯ:

«Коллекция платьено- рубашечных тканей»

**СОВРЕМЕННЫЙ КОНСТРУКТИВИЗМ**

## **Антонова Мария**

**РГХПУ им. С.Г. Строганова (г.Москва)**

Идея коллекции - посмотреть на конструктивизм с новой стороны. В коллекции используются основные цвета данного направления, а также формы, присущее ему. В качестве вдохновения были взяты современные 3D композиции. Совмещение плашечных заливок цвета и простых форм со сложными фактурами - основная суть современного конструктивизма в текстиле.

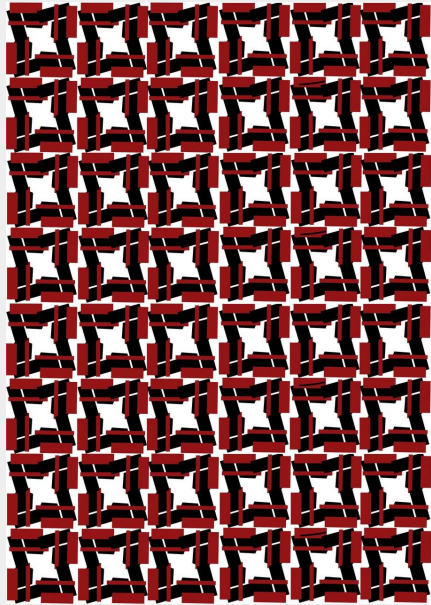




**«Коллекция платьечно- рубашечных тканей»**  
(Современный конструктивизм)

# **Антонова Мария**

**РГХПУ им. С.Г. Строганова (г.Москва)**



НОМИНАЦИЯ:

«Коллекция плательно- рубашечных тканей»

**СОВРЕМЕННЫЙ КОНСТРУКТИВИЗМ**

## **Валиулин Семён**

**Уральский государственный архитектурно-художественный университет имени Н.С. Алфёрова (г.Екатеринбург)**

**ЭЛЕКТРОСТРОИТЕЛЬНАЯ ПЯТИЛЕТКА** : На создание коллекции меня вдохновили строки из стихотворения Владимира Маяковского:

Довольно грошовых истин.

Из сердца старое вытри.

Улицы – наши кисти.

Площади – наши палитры.

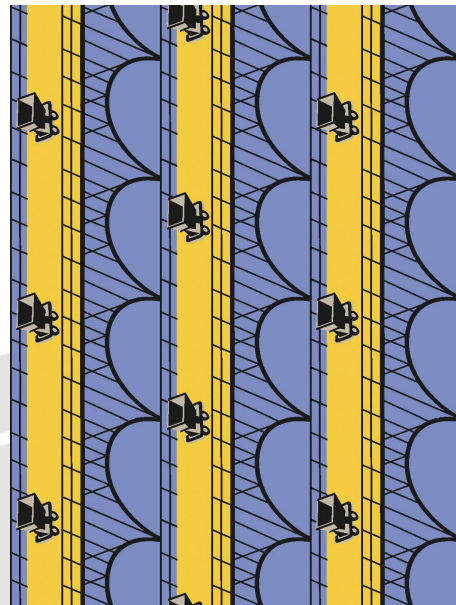
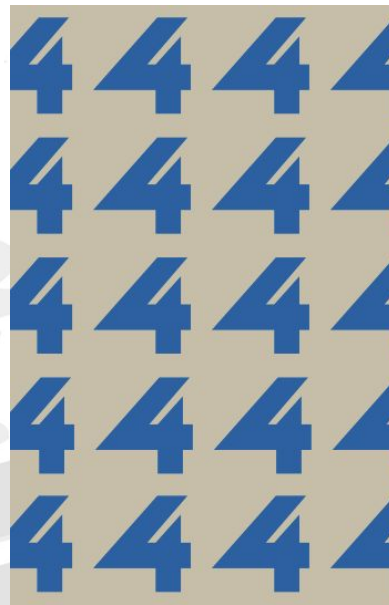
За основу коллекции был взят плакат выполненный советским художником Алексинским Петром Александровичем (1892-1961)



**«Коллекция платьевно- рубашечных тканей»**  
(Современный конструктивизм)

## **Валиулин Семён**

**Уральский государственный архитектурно-художественный университет имени Н.С. Алфёрова (г.Екатеринбург)**



НОМИНАЦИЯ:

«Коллекция платьено- рубашечных тканей»

**СОВРЕМЕННЫЙ КОНСТРУКТИВИЗМ**

## **Гарипова Есения**

**РГХПУ им. С.Г.Строганова (г.Москва)**

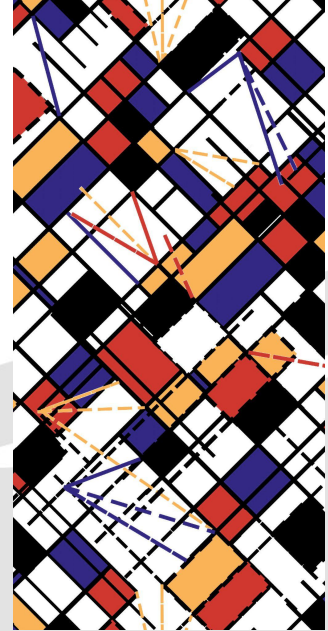
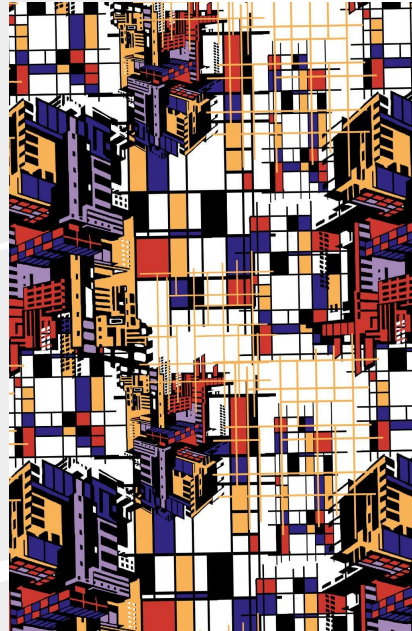
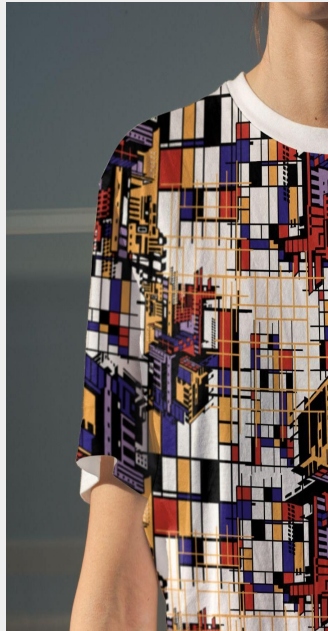
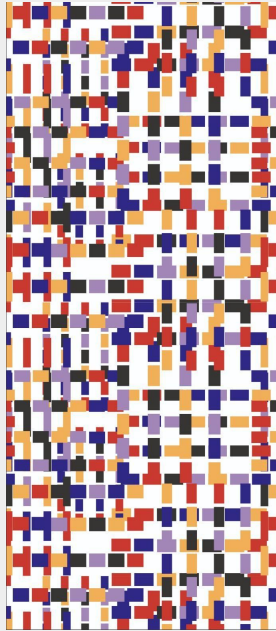
Коллекция платьеных тканей на тему "Конструктивизм" - это яркое проявление смелого и новаторского подхода к созданию модных аксессуаров. Вдохновленная геометрическими формами и строгими линиями конструктивистского стиля, эта коллекция предлагает уникальные и современные ткани, которые подчеркнут индивидуальность и смелость обладателя.



**«Коллекция платьено- рубашечных тканей»**  
(Современный конструктивизм)

# **Гарипова Есения**

**РГХПУ им. С.Г.Строганова (г.Москва)**



НОМИНАЦИЯ:

«Коллекция плательно- рубашечных тканей»

**СОВРЕМЕННЫЙ КОНСТРУКТИВИЗМ**

## **Долганова Ирина**

**Государственная художественно-промышленная академия им. А.Л. Штиглица (г.Санкт-Петербург)**

Коллекция «Новый супрематизм»

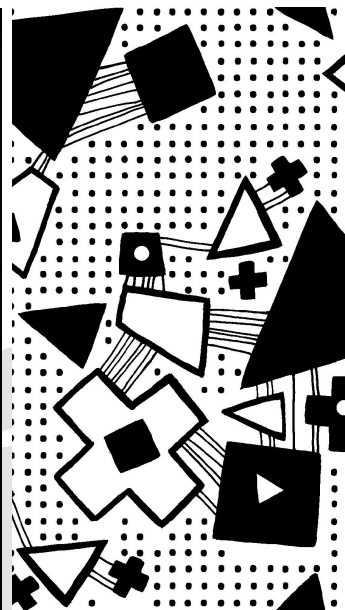
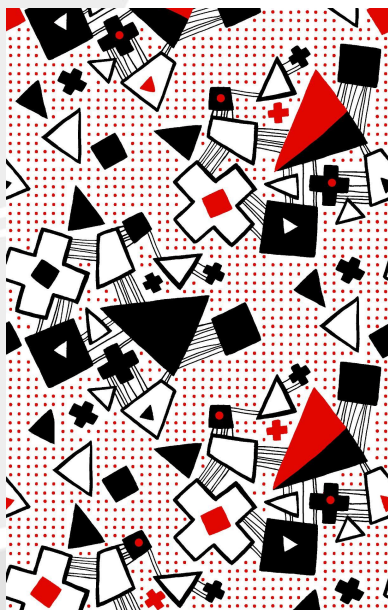
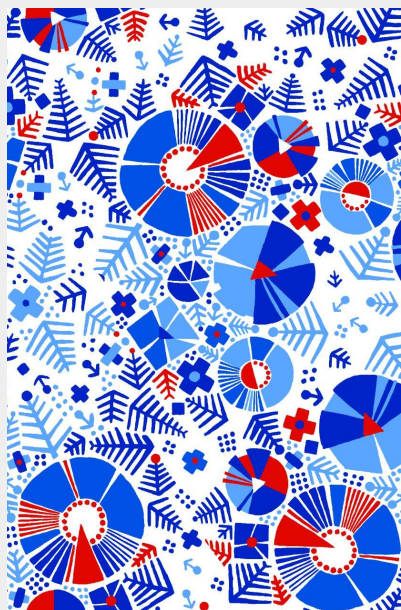
Коллекция представляет собой переосмысление произведений искусства русского авангарда, вдохновлена в первую очередь известными картинами супрематизма. Целью было передать характерные для художественного течения формы и цвета, поэтому рисунки тканей построены из простых геометрических форм, а колористическое решение коллекции строится в основном на ярких красных, синих в сочетании с чёрным и белым.



**«Коллекция платьено- рубашечных тканей»**  
(Современный конструктивизм)

## **Долганова Ирина**

**Государственная художественно-промышленная академия им. А.Л. Штиглица (г.Санкт-Петербург)**



НОМИНАЦИЯ:

«Коллекция плательно- рубашечных тканей»

**СОВРЕМЕННЫЙ КОНСТРУКТИВИЗМ**

## **Дранишникова Анна**

**Государственная художественно-промышленная академия им. А.Л. Штиглица (г.Санкт-Петербург)**

Коллекция «Космос»

Одной из главных тем агитационного текстиля является промышленность. Заводы, стройки, техника изображены на основе геометрических форм. Коллекция плательно-рубашечных тканей «Космос» отражает идею развития космической промышленности, строится на сочетании крупных и мелких геометрических форм.

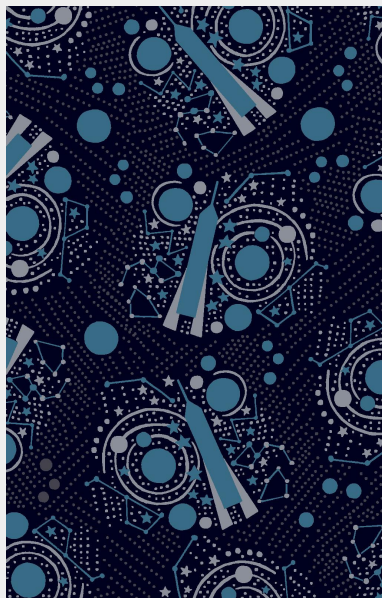




**«Коллекция платьено- рубашечных тканей»**  
(Современный конструктивизм)

## **Дранишникова Анна**

Государственная художественно-промышленная академия им. А.Л. Штиглица (г.Санкт-Петербург)



НОМИНАЦИЯ:

«Коллекция плательно- рубашечных тканей»

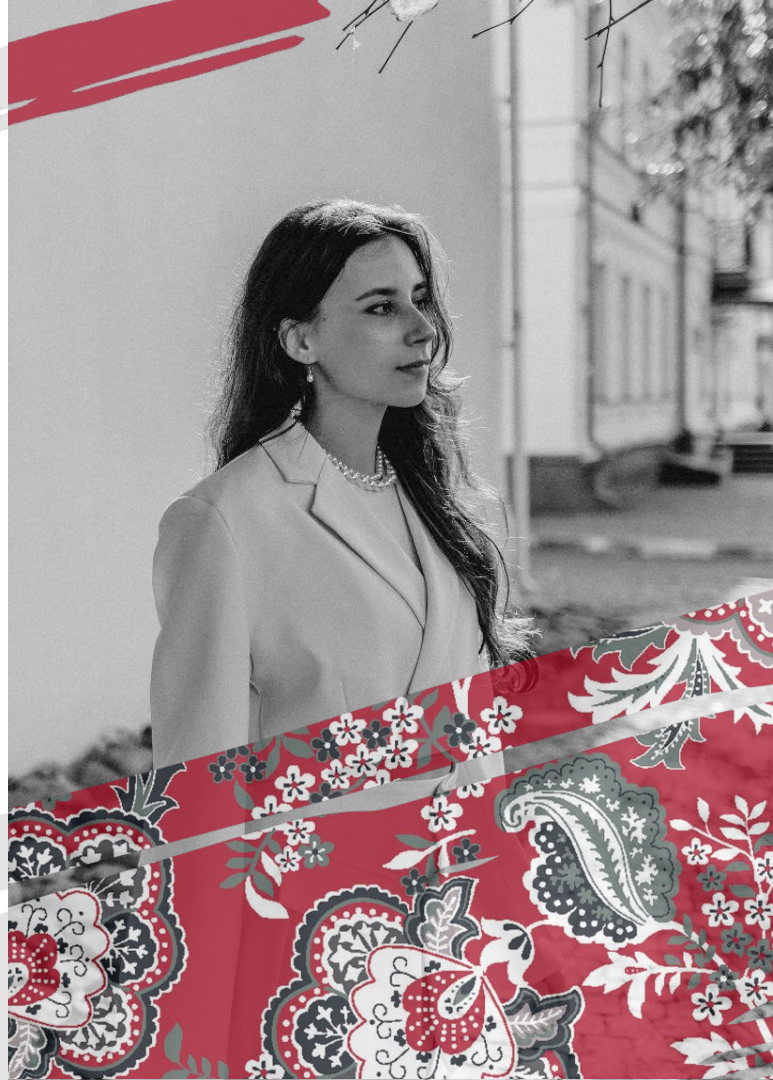
**СОВРЕМЕННЫЙ КОНСТРУКТИВИЗМ**

## **Захваткина Дарья**

**Государственная художественно-промышленная академия им. А.Л. Штиглица (г.Санкт-Петербург)**

Коллекция «Компьютеризация»

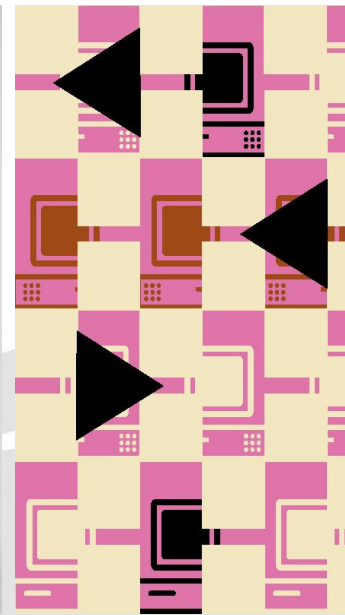
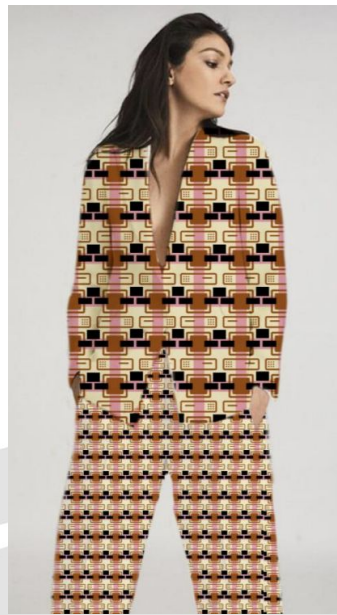
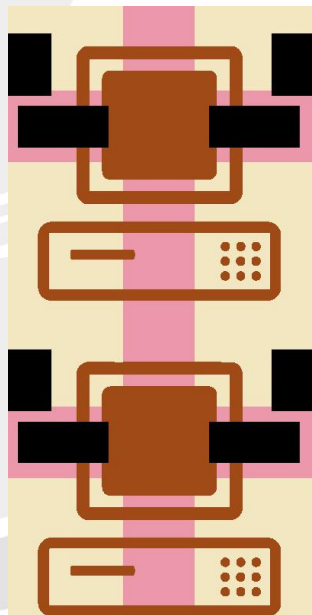
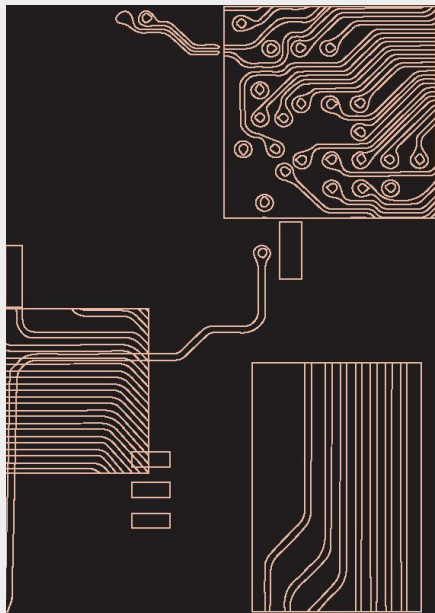
В ее основу легла идея советского текстиля о популяризации прогресса, поэтому целью коллекции стало создание современных агитационных тканей. Сегодня техника - неотъемлемая часть повседневности каждого, а искусственный интеллект стал постепенно проникать во все сферы человеческой жизни. Материалом для вдохновения послужили компьютеры и их содержимое – материнские платы, клавиши, провода. Цветовое и композиционное решение ориентировано, в первую очередь, на молодую аудиторию, которая склонна выбирать оригинальные ткани.



«Коллекция платьевно- рубашечных тканей»  
(Современный конструктивизм)

## Захваткина Дарья

Государственная художественно-промышленная академия им. А.Л. Штиглица (г.Санкт-Петербург)



НОМИНАЦИЯ:

«Коллекция плательно- рубашечных тканей»

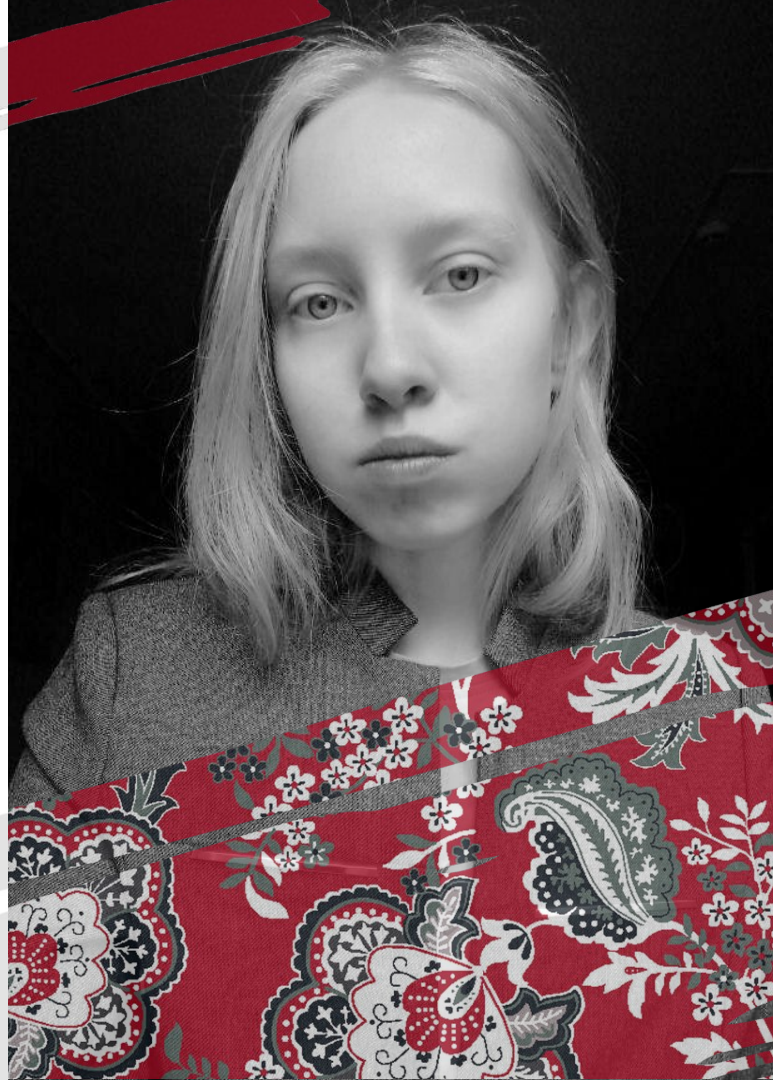
**СОВРЕМЕННЫЙ КОНСТРУКТИВИЗМ**

## **Казанникова Екатерина**

**РГХПУ им. С.Г. Строганова (г.Москва)**

Коллекция «Современный конструктивизм»

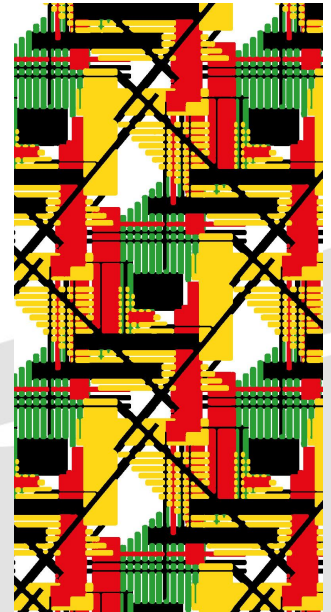
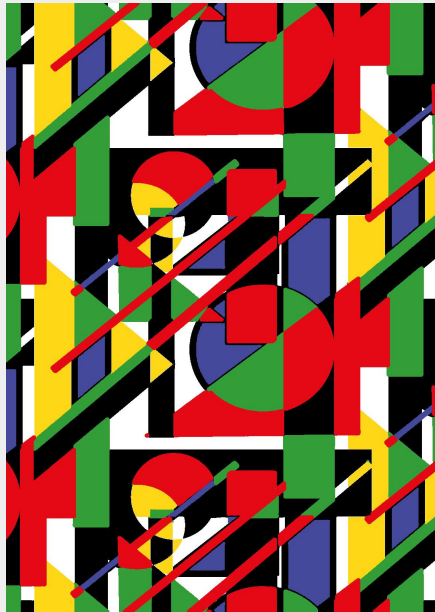
Коллекция тканей, созданных в стиле конструктивизма, который был популярен в России в 1920-х годах. Ткани этой коллекции отличаются яркими цветами, геометрическими узорами и минималистичным дизайном. Они идеально подходят для создания современной и стильной одежды, а также для украшения интерьера в стиле конструктивизм.



**«Коллекция платьено- рубашечных тканей»**  
(Современный конструктивизм)

# **Казанникова Екатерина**

**РГХПУ им. С.Г. Строганова (г.Москва)**



НОМИНАЦИЯ:

«Коллекция платьено- рубашечных тканей»

**СОВРЕМЕННЫЙ КОНСТРУКТИВИЗМ**

## **Маркова Полина**

**Государственная художественно-промышленная академия им. А.Л. Штиглица (г.Санкт-Петербург)**

Прошлое тоскливо. Настоящее печально. Будущее неопределенно. Но если вдуматься, все это объединяется в общую идею: 'Воспоминания о будущем'— это все те предметы, которыми пользовались люди в разные периоды своей жизни и оставили их в забвении и которые составляют наши воспоминания. Если говорить конкретно о советской эпохе, то она оставила после себя весьма внушительные скопление позабытых предметов.

В данной коллекции представлена основная линейка в красных, белых, бежевых цветах с добавлением серого. Красный — яркий и вызывающий сигнал, белый и бежевый цвета призваны смягчить восприятие и соединить все элементы композиции воедино.



**«Коллекция платьено- рубашечных тканей»**  
(Современный конструктивизм)

## **Маркова Полина**

**Государственная художественно-промышленная академия им. А.Л. Штиглица (г.Санкт-Петербург)**

